

0,4 kV II ŠYŪŲ SEKCIJA

0,4 kV I ŠYŪŲ SEKCIJA

0,4 kV I ŠYŪŲ SEKCIJA

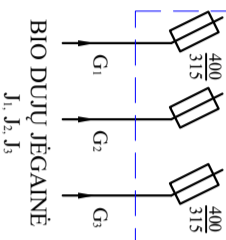
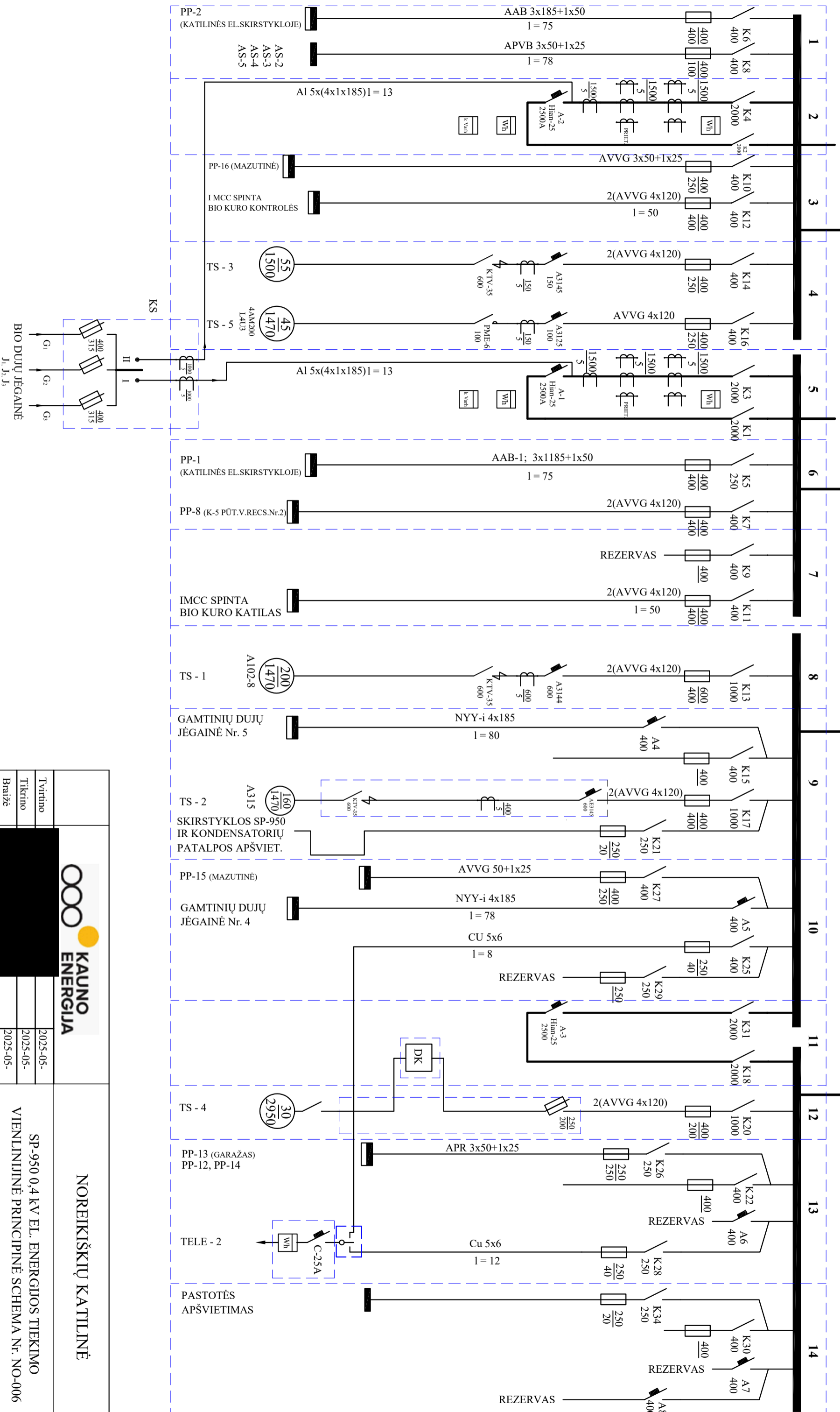
0,4 kV II ŠYŪŲ SEKCIJA

ŠYŪŲ TILTAS

TR-2 (1000 kVA)

TR-1 (1000 kVA)

ŠYŪŲ TILTAS



	Tvirtino	2025-05-	<p>NOREIKIŠKIŲ KATILINĖ</p> <p>SP-950 0,4 kV EL. ENERGIJOS TIEKIMO</p> <p>VIENLINIJINĖ PRINCIPINĖ SCHEMA Nr. NO-006</p>	Laida
	Tikrino	2025-05-		Lapas
	Braižė	2025-05-		Lapų
<p>TECHNINIO APTARNAVIMO SKYRIUS</p> <p>ELEKTROS ĮRENGINIŲ PRIEŽIŪRA</p>			1	1